



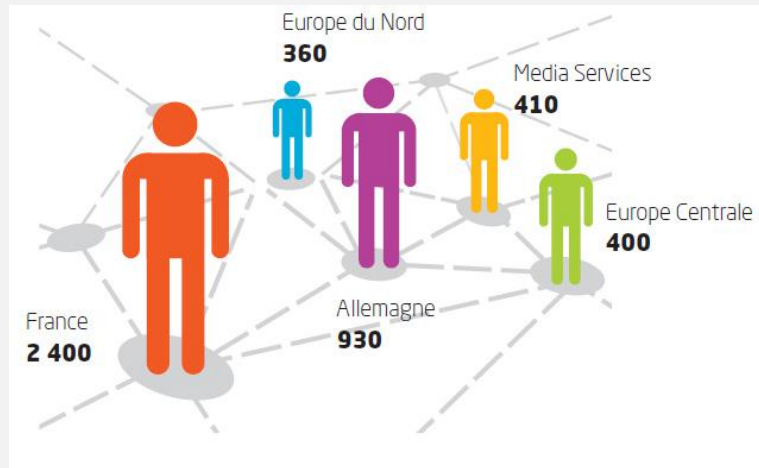
Solution Globale
de Gestion du contenu Média

TDF

IMAGINER DES SOLUTIONS POUR UN MONDE NUMERIQUE

Le Groupe TDF

- Un groupe Européen
- Opérateur de réseaux terrestres et d'infrastructures
- Le Groupe TDF se positionne au coeur de la convergence des nouvelles technologies numériques par l'exploitation des moyens de transmission hertzien terrestre, IP, satellite, etc.



4 500 employés

Media Services

- Une division du groupe TDF
- Six sociétés innovantes



500 employés
1 500 clients

SMARTJOG

AU CŒUR DE LA GESTION DU CONTENU MEDIA

2001

Date de Création

70

Employés

3

Activités

+ 6000

Utilisateurs

Activité MEDIA SOLUTIONS

SmartJog offre aux professionnels du média une solution 'clés en main' pour stocker, reformater et échanger les contenus

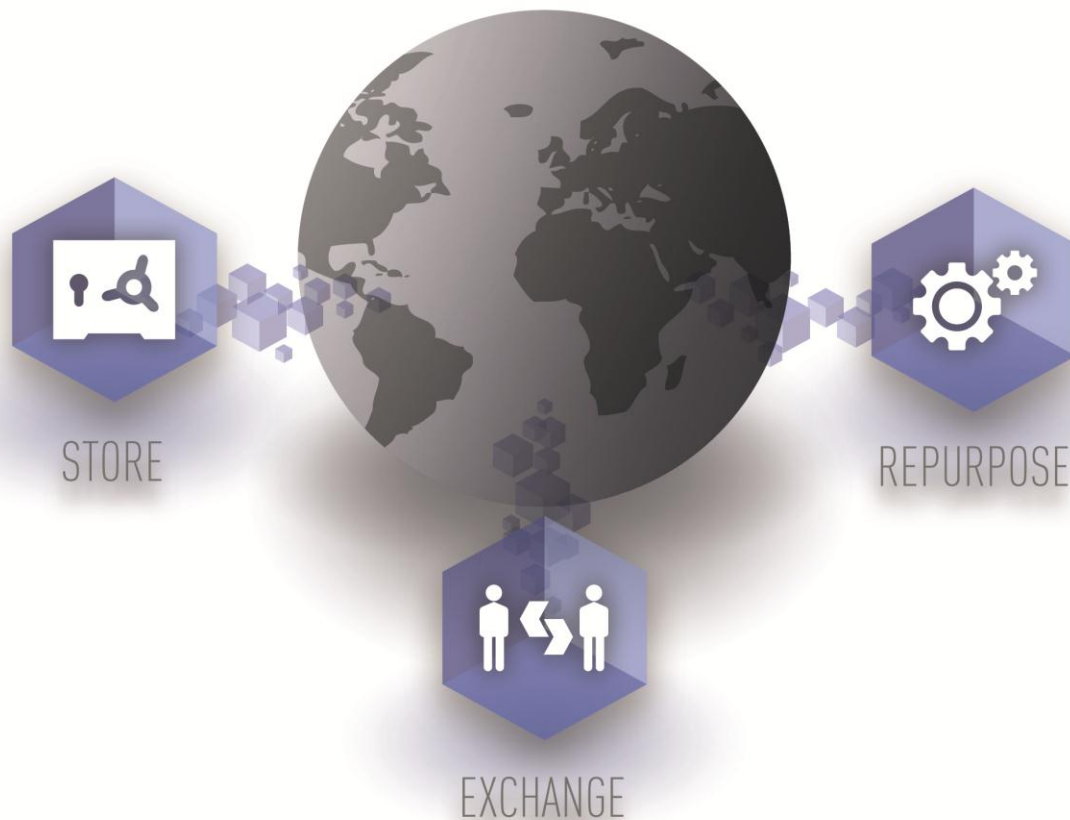
Activité DIGITAL CINEMA

SmartJog est le premier fournisseur de solution de distribution des Digital Cinema Packages (DCPs) vers les salles de cinéma

Activité CDN

SmartJog opère un CDN national dédié à l'audiovisuel en déployant une infrastructure réseau capable de gérer des pics d'audience massifs

Une offre **SaaS** dédiée aux clients
au travers d'un réseau dédié et d'une solution globale de type « **One-Stop shop** »



CLOUD4MEDIA

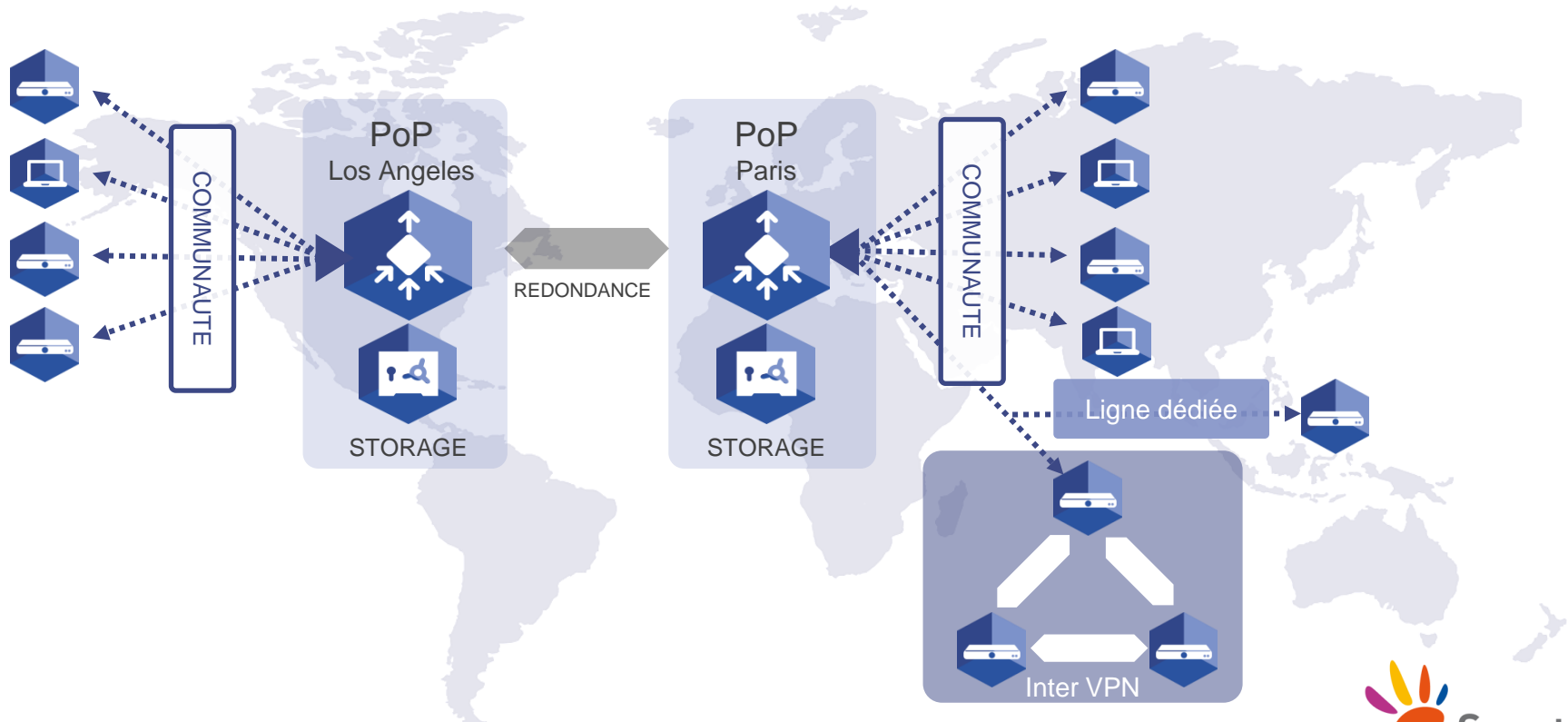
LE PLUS GRAND RESEAU MANAGE

- Réseau privé et sécurisé
- Backbone connectant les clients au travers de + 10Gbps en fibre point à point
- 2 x Data Center principaux – 15 Data Center à travers l'Europe
- Capacité à connecter et émuler des écosystèmes
- Accord de peering internationaux

66 pays connectés

2 200 serveurs déployés

+ 6 000 utilisateurs

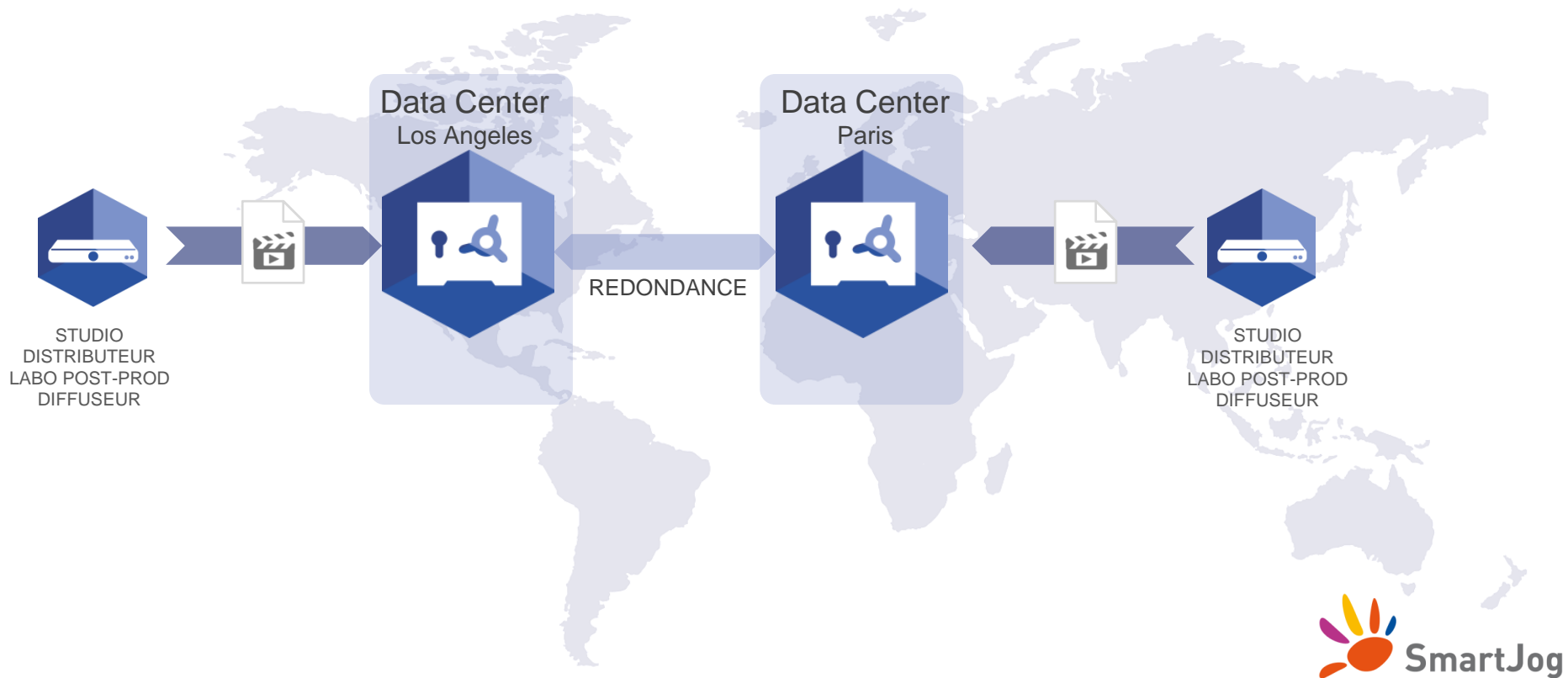


CLOUD4MEDIA

STORE

Stockez vos Assets dans un catalogue accessible en ligne et hautement sécurisé

- Une plateforme avec une capacité de stockage illimitée
- Stockage des Asset dans des Data Center sécurisés et redondés
- Des fonctionnalités optimisées au travers d'une interface Web sécurisée
- Des droits d'accès pour faciliter les contributions tierces

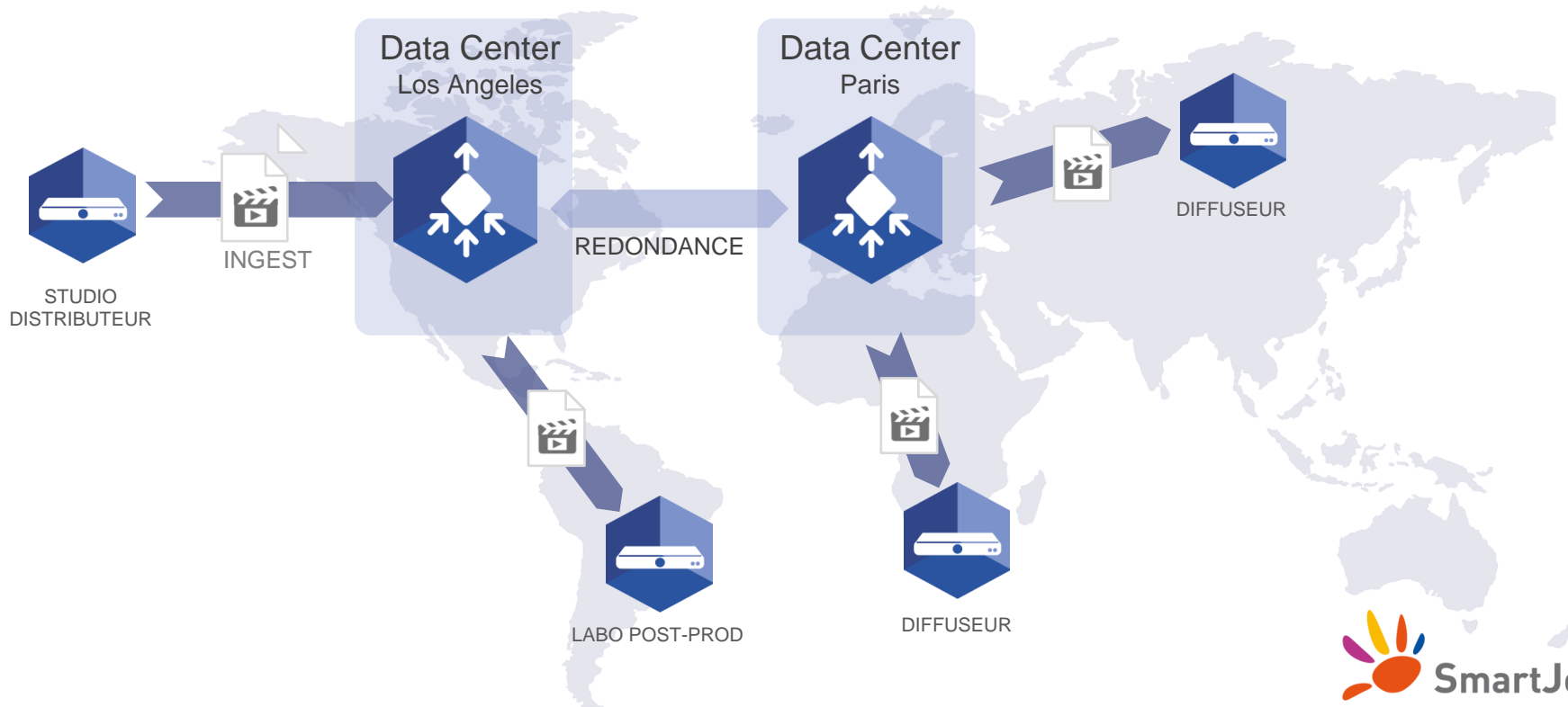


CLOUD4MEDIA

EXCHANGE

Echangez rapidement et facilement vos Assets

- Un accès immédiat à plus de 6000 membres de l'industrie du média (Studios, Labos de Post-Prod, Diffuseurs, plateformes VOD ...)
- Accélération et Intégrité des transferts garanties par un protocole propriétaire
- Capacité de fonctionnalités automatisées
- Un service disponible, supervisé et un support client 24/7



Caractéristiques & Workflow

- Modularité de la solution - Push / Pull
- Possibilité de construire son propre écosystème

STEP 1

DEPOSE SUR LE
SERVEUR LOCAL

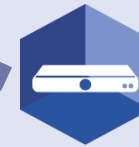


STEP 2



STEP 3

RECEPTION SUR LE
SERVEUR LOCAL



UPLOAD DANS LE
CLOUD
VIA CLIENT LOGICIEL



DOWNLOAD DEPUIS LE
CLOUD
VIA CLIENT LOGICIEL



DEPUIS L'EXPEDITEUR ...

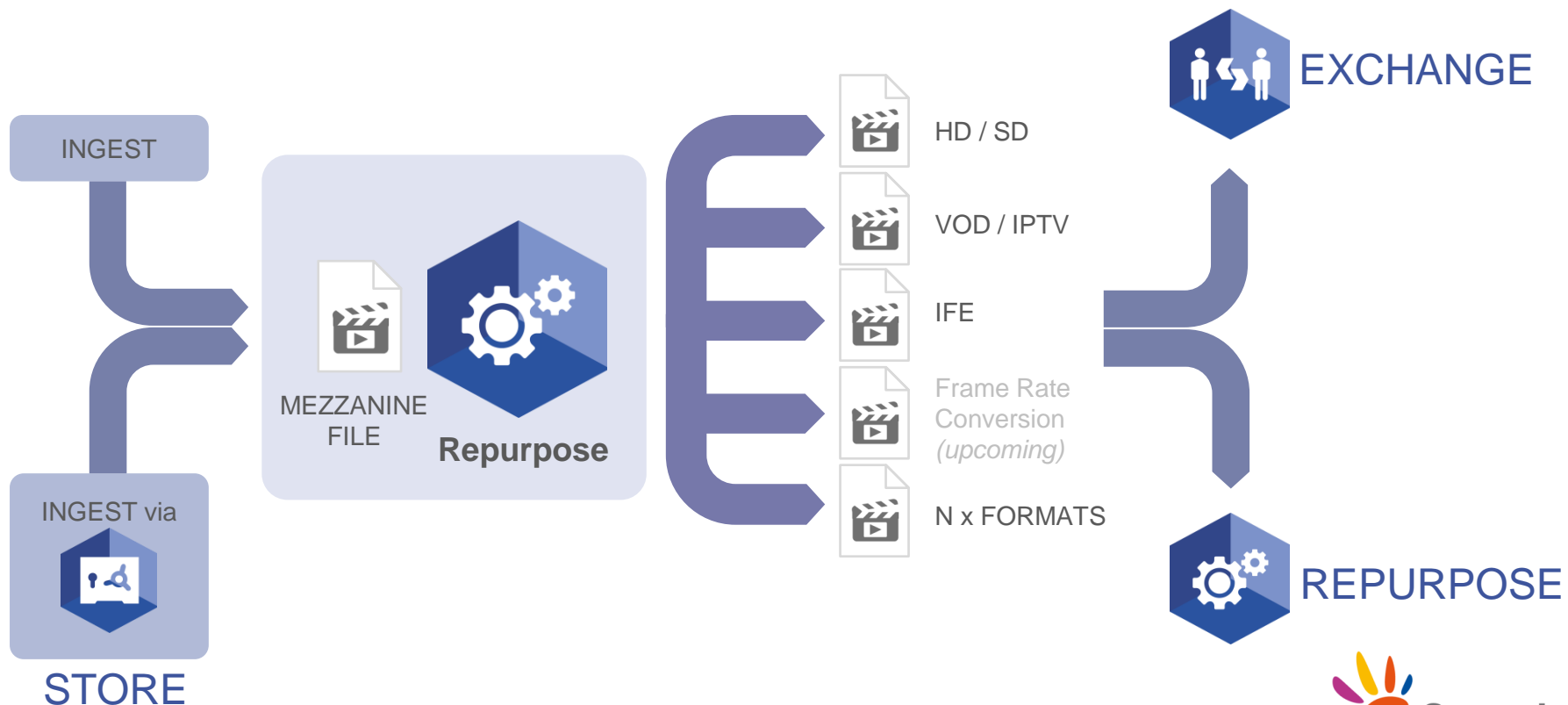
... JUSQU'AU DESTINATAIRE

CLOUD4MEDIA

REPURPOSE

Reformatez vos Assets afin de les valoriser d'avantage

- Des workflows automatisés et accessibles via les API WebServices
- Conversion des codec Mezzanine (J2K, AVC...) dans les formats HD et SD les plus utilisés
- Conversion d'un format "post-prod" 24p en 25i/50p et/ou 29.97i/59.94p avec la plus grande qualité
- Compatibilité (AS-02/07/10/11, DPP, Ficam...), Contrôle Qualité automatisé



Sécurité

- Contenus: encryption des données, vérification automatique de leur intégrité
- Infrastructures: accès contrôlé du personnel, réseau et stockage redondés, supervision centralisée
- Utilisateurs: accès par certificat électronique, administration des droits

Dimension

- 6000 utilisateurs formant la plus grande communauté privée
- Architecture facilement et rapidement extensible pour absorber les charges importantes

Rapidité

- Transfert accéléré des données via un protocole optimisé quelque soit la latence réseau
- Accès de nouveaux utilisateurs
- Manipulations aussi simples que l'envoi d'un mail voire utilisation des automatisations
- Système disponible 24/7

Economie

- Mutualisation des infrastructures = économie d'échelle
- Offre financière flexible en fonction des composants utilisés
- Réduction des dépenses de capital (Capex) au profit de l'exploitation contrôlable (Opex)

NOS REFERENCES

Détenteurs de Droits



Diffuseurs



VOD / IPTV / IFE



Laboratoires de Post-Prod

